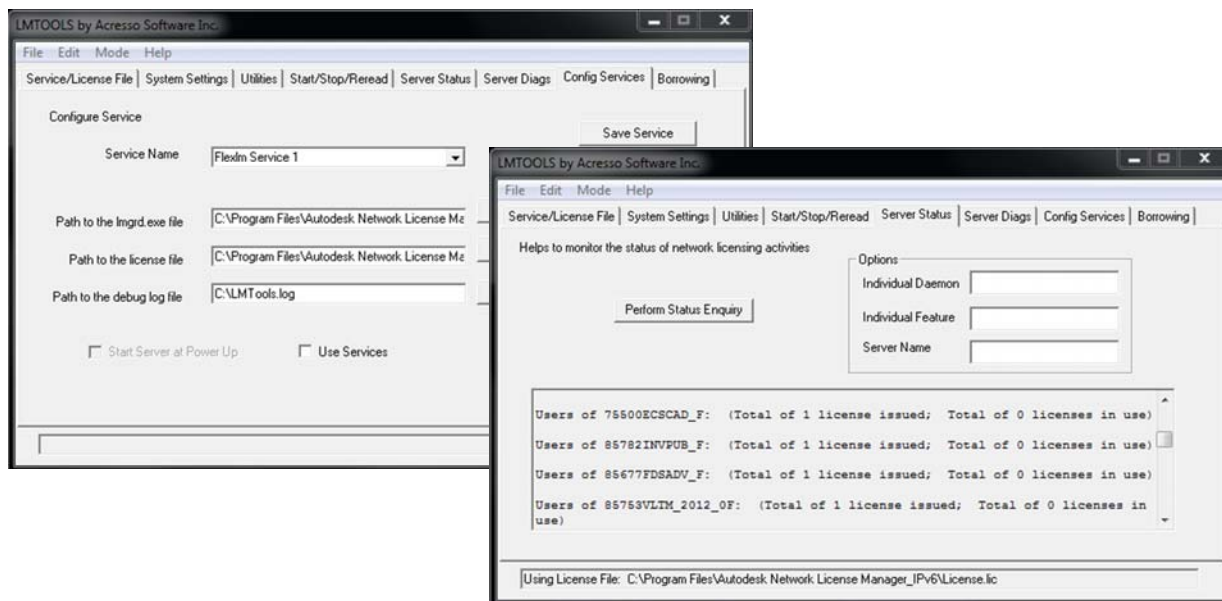


Kaskádové licence – jak ze serveru distribuovat síťové licence pro více produktů

Síťové licence Autodesku jsou distribuovány pomocí aplikace LMtools a procesu Lmgrd.exe. Tato aplikace je spuštěna na serveru a distribuuje pro uživatele jednotlivé licence z licenčního souboru.



Jak licenční soubor získat a jak ho použít?


Licenční soubor lze vygenerovat po přihlášení na registeronce.autodesk.com.




Pro každý produkt je zvlášť vygenerován licenční soubor, které je následně nutné spojit do jednoho jediného (viz. níže) – jednoduché. Po načtení do LMtools pak program distribuuje námi generované licence.


Thank you for purchasing an Autodesk product.

The next pages will guide you through registration and activation of your product.

If you need help with a field, click the help icon 

Select the Product's Operating System 

Windows

Enter Product Serial Number. 

123-12345678

Co všechno licenční soubor obsahuje?

1. Název serveru - musí se shodovat s použitým serverem
2. Informace o SN a produktu
3. Další čísla generovaná jako jedinečná pro daný server

```
SERVER CZ [redacted] název serveru
USE_SERVER
VENDOR adskflex port=2080
PACKAGE 85815PDSU_F adskflex 1.000 COMPONENTS="85796PDSU_2012_OF \ produkt
85607SHOWCASE_2011_OF 85615ALSJ_2011_OF 85580MBXPRO_2011_OF \
85545AMECH_PP_2011_OF 85503MAXDES_2011_OF 85579INVNTOR_2011_OF \
855000DESNST_2011_OF 85567INVPRO_2011_OF 83900MBXPRO_2010_OF \
71800AMECH_PP_2010_OF 70000MAXDES_2010_OF 85577INVNTOR_2010_OF \
70500INVPRO_2010_OF 59200AMECH_PP_2009_OF 612003DSMAX_2009_OF \
59600INVPRO_2009_OF 70200MBXPRO_2009_OF" OPTIONS=SUITE \
SUPERSEDE ISSUED=11-Jul-2011 SIGN="1A88 0D83 981B A880 E8E2 \
F526 6BE6 F1BA BB66 B404 E644 57CD 98F9 CF40 7827 0BA2 7601 \
148F 0C7C EF16 95CF 4A7E 0DA6 FF16 6919 4E15 6F85 F060 9822 \
48A6" SIGN2="1696 5668 B581 0EF0 5BCA F7A9 5886 3EB1 ED18 D68D \
7F02 AB03 CC8F CD11 4AEE 0F09 F3CE 3D34 4F05 9A82 09C5 C9C7 \
3D5B 7C96 849E 3466 9D09 8F6F 202D 0FF0"
INCREMENT 85815PDSU_F adskflex 1.000 permanent 1 \
VENDOR_STRING=nfr:permanent SUPERSEDE DUP_GROUP=UH \
SUITE_DUP_GROUP=UHV ISSUED=11-Jul-2011 BORROW=4320 \
SN="[redacted] SIGN="0C03 201D DCBF E838 BE04 599F 2F40 557C \
5A9B 8DB3 F512 495C CEAC FC27 0EBC 1E0E 1F38 0004 F623 A361 \
BDCB 7867 FAC1 3E06 7E40 DAC0 37E1 B43B E29A 17CF" SIGN2="0C3B \
5EA4 E81D F038 3E6E 4894 D066 9FE4 337F C474 104B BBC2 12CF \
0153 A8DD OEE5 7880 3705 7999 89A0 0F35 BB4D 06EC B3B6 A43A \
A5B3 B2DE 6E6C A49C 252B"
INCREMENT PLIST adskflex 1.000 permanent 1 \
VENDOR_STRING=A07:51600ACDLAND_2007_OF:52200CIV3D_2007_OF;B07:51900AMECH_PP_2007_OF:51300IN
IM_11_OF:51400INVPRO_11_OF;C07:51200ACD_2007_OF:52500REVITS_9_OF:54100REVITS_9_1F:53700REVS
52500REVITS_9_OF;E07:57600ACD_2009_OF:59300INVBUN_2009_OF;F07:51800BLDSYS_2007_OF:53100REVS
_OF:53700REVSU_3_OF;H07:54300REVIT_9_1F:54100REVITS_9_1F;I07:54400REVITST_4_OF:54200REVSU_4
8_OF;B08:54900AMECH_PP_2008_OF:55000INVBUN_2008_OF:55100INVPRORS_2008_OF:55200INVPROSIM_200
_OF:54700REVITS_2008_OF:54800REVSU_2008_OF;D08:57100REVIT_2008_OF:54700REVITS_2008_OF;F08:55
7200REVITST_2008_OF:54800REVSU_2008_OF;A09:59800ACDLAND_2009_OF:59700CIV3D_2009_OF;B09:5920
INVPRORS_2009_OF:61700INVMFG_2009_OF:59500INVPROSIM_2009_OF:59600INVPRO_2009_OF;C09:57600AC
2009_OF:60900REVITS_2009_OF:61000REVSU_2009_OF;D09:62100REVIT_2009_OF:60900REVITS_2009_OF:7
S_2009_OF;F09:59900BLDSYS_2009_OF:60000REVSYP_2009_OF;G09:62200REVITST_2009_OF:61000REVSU_2
2009_OF;K09:68800CIVIL_2009_OF:59700CIV3D_2009_OF;L09:60100ARCHDESK_2009_OF:60900REVITS_200
S_2009_OF;M09:68900NAVREV_2009_1F:78200RAV-S_2009_OF
SUPERSEDE ISSUED=11-Jul-2011 SIGN="1CAA DBF5 337E F9E7 C7C2 \
DF34 89C5 B5AD 0836 EF2F EACE A8FB 66D0 CDAD 9AC5 176E 0808 \
8279 9979 B95A 97F0 4765 340D A0F9 6E9E CE94 2BE3 39AA 8364 \
80EE" SIGN2="119B C183 1A69 9721 347B D908 3601 60FD 7483 4910 \
AE3D C721 035E D174 4B4C 0F6A CEE9 8973 0D0A AA01 6C3E 7EA7 \
E37C B3F8 031A 58C1 6EEC 44CE 9D2F 2D89"
```

Spojit licence je jednoduché, důležité ale je spojit je správně?

Příklad: Máte zakoupený Mechanical 2011, Inventor Suite 2011 a Product Design Suite 2011. Inventor Suite 2011 obsahuje Mechanical 2011 a Product Design Suite 2011 obsahuje mimo jiné Inventor i Mechanical 2011.

Jak docílit toho, aby projektant, který si spouští Mechanical neodebral ze serveru zároveň i licenci Autodesk Inventor nebo celého Product Design Suite?

Jednoduše. LM tools při distribuci licence čte licenční soubor odshora, tedy licence by měla být seřazena od samostatných licencí až po obsáhlejší balíčky. Měla by tedy vypadat takto:

- Licence pro Mechanical 2011
- Licence pro AI
- Licence pro PrDS

Pozn:

Tímto zabezpečíme, že při spuštění Autodesk Inventor bude detekována, že první licence v pořadí (Mechanical 2011) nebude vyhovovat, vyhovovat bude až další licence v řadě (licence Autodesk Inventor) a ta bude ze serveru distribuována uživatelům.

Pokud by byly všechny licence z Autodesk Inventor vypůjčeny, LMtools přejde na další licenci v pořadí (Product Design Suite), která taky vyhovuje....

V opačném případě si každý asi dokáže představit situaci, kdy by na prvním místě byl Product Design Suite a pak až další licence, takto by už při spuštění Mechanicalu byla vyčerpána licence Product Design Suite.