

REAL DEVELOPMENT
DESIGN spol. s r.o.,
Spacetechnic s.r.o.

Praha, Česká republika
www.spacetechnic.cz

Případová studie Autodesk

Autodesk® Revit® Architecture
Autodesk® Revit® MEP

Charakteristika společností

Spacetechnic s.r.o.

Počet zaměstnanců: 2

Obor: Řešení techniky prostředí

Nejvýznamnější zákazníci:

ČEZ

Komerční banka

Real Development Design

REAL DEVELOPMENT DESIGN spol. s r.o.

Počet zaměstnanců: 6

Obor: Architektura a stavebnictví

Nejvýznamnější zákazníci:

Cecopra

Lovato

Projekt

Palác Křižík II zástavba proluky a dostavba
vedlejšího komplexu Palác Křižík I

Podlaží: 7NP a 4PP

Počet parkovacích míst: 151

Hrubá podlažní plocha objektu: 13 000 m²

Plocha kanceláří: 7 800 m²

Plocha obchodů: 300 m²

Zelená budova – řešeno podle BREEAM
standardu – získávání tepla z pilot a vrtů,
zelené střechy atd.

Investice cca 300 mil. Kč

Doba přípravy: 3 roky

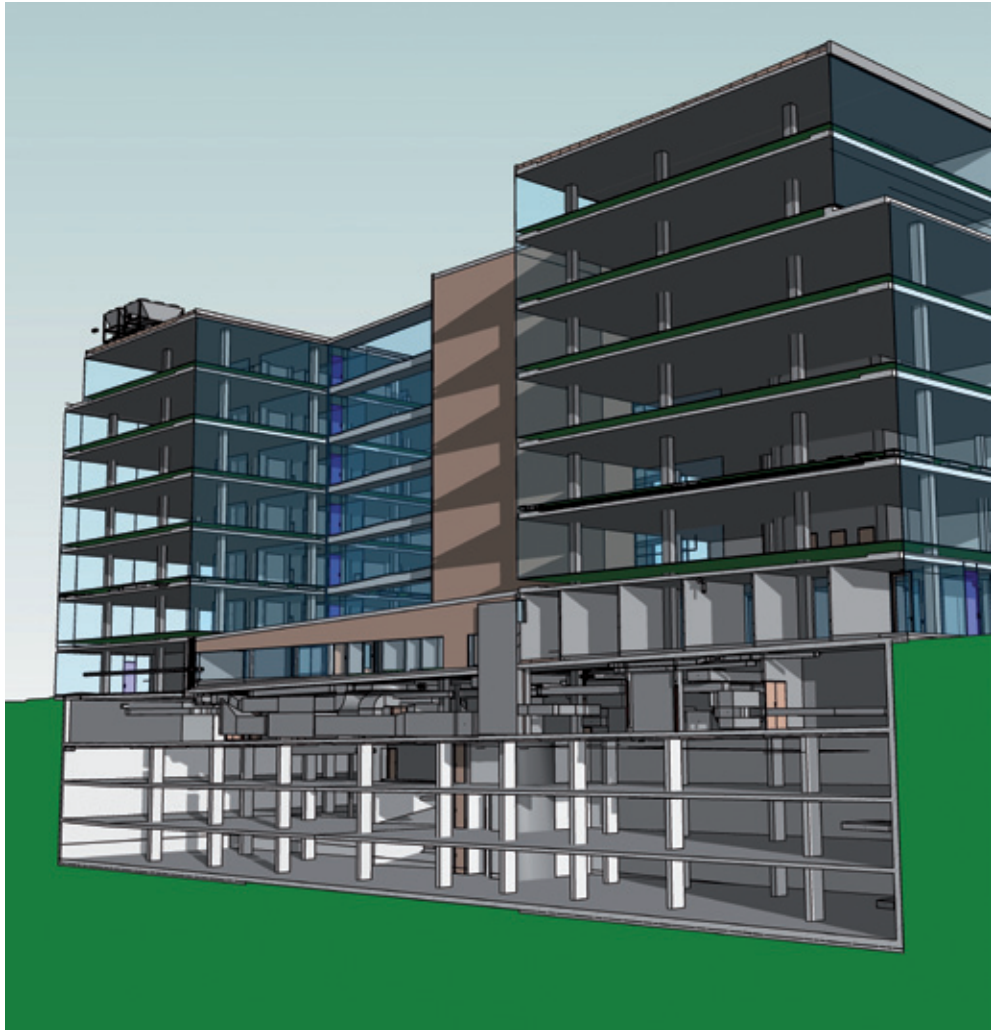
Výstavba na klíč: 20 měsíců

Architekt: D3A Ing. arch. Tomáš Prouza
a Ing. arch. Eva Macková

Generální projektant: Real Development
Design s.r.o.

Palác Křižík II a dostavba komplexu Palác Křižík I

Produkty Autodesk Revit jsou efektivní nástroje pro tvorbu projektové dokumentace.



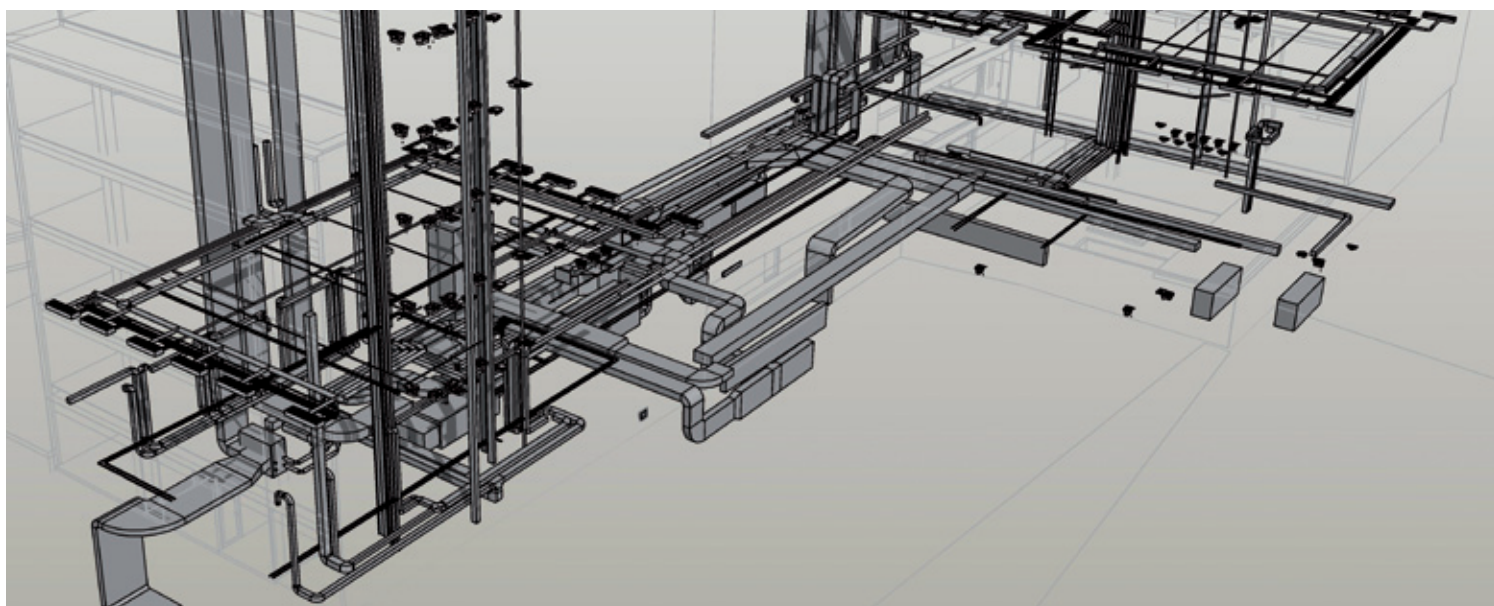
Společnost Real Development Design byla založena v roce 1999. Firma má v současné době šest zaměstnanců a zaměřuje se na projektování staveb, ale také na realizaci drobných staveb.

Společnost Spacetechnic byla založena v roce 2009. Za dobu svého působení firma zpracovala řadu projektů od historických objektů po průmyslové a polyfunkční stavby, hotely

i rodinné a bytové domy i samostatné byty. Společnost má v současné době dva zaměstnance.

Obě společnosti dlouhodobě spolupracují na řadě projektů. Podobná spolupráce, která překračuje rámec využití jednoho softwarového nástroje a podporuje součinnost v rámci tzv. informačního modelu budovy, je příkladem dosažení maximální efektivity projektových prací.

Platforma Revit nabízí absolutní kontrolu nad výstupem a 100% jistotu návaznosti projektové dokumentace.



Autodesk Revit je efektivní nástroj pro tvorbu projektové dokumentace

Společnosti Spacetechnic a Real Development Design používají platformu Revit pro tvorbu informačních modelů, dokumentace a pro koordinaci profesí.

Součinnost společností Spacetechnic a Real Development Design je v našich končinách poměrně unikátní, protože je příkladem plného využití BIMu (Building Information Modeling)



u jejich profesí. Společnost Spacetechnic pro svoji práci využívá systém Revit MEP, zatímco Real Development Design software Revit Architecture. Díky vzájemné vazbě a používání jedné platformy pro projektování jsou projektanti schopni sdílet navzájem svá data a snáz koordinovat jak svoje projekty, tak i projekty ostatních profesí.

Příkladem je projekt Paláce Křižík II, polyfunkčního objektu, který bude stát mezi ulicemi Radlická a Kováků v proluce mezi objekty Palác Křižík I a Mafra. Jedná se o železobetonový skelet o čtyřech podzemních a sedmi nadzemních podlažích, jehož stavba započala v prosinci roku 2010.

Architekturu tohoto objektu tvoří atelier D3A, stavební část zpracovává Real Development Design a vytápění, chlazení a koordinaci ostatních profesí řeší Spacetechnic.

Ačkoliv jsou podklady od architektů předávány pouze ve 2D, v Real Development Design bylo rozhodnuto, že veškerá projektová dokumentace k objektu bude zpracovávána ve 3D v prostředí Revit Architecture, a to ze zřejmých důvodů. Efektivita práce ve 3D a především efektivita zapracování změn je mnohonásobně vyšší než práce v klasickém 2D. Navíc díky

součinnosti se Spacetechnic, kde byl vytvořen model vedení jednotlivých profesí v Revitu MEP, bylo možné získat perfektní přehled o rozmístění vzduchotechniky, vytápění, chlazení a dalších součástí budovy a jejich případných kolizích.

Oba projekční ateliéry prošly vývojem jako většina firem používající platformu Revit. V prvopočátku používali klasický 2D nástroj v podobě AutoCADu LT, který jejich požadavkům příliš nevyhovoval. Po stavební stránce bylo velmi obtížné reagovat na neustálé změny v dokumentaci a v případě vytápění a chlazení byla koordinace s ostatními profesemi časově velmi náročná a nebylo možné zajistit bezchybnost. Projektanti ve Spacetechnic velmi záhy opustili 2D projektování a zvolili pro svoji práci aplikaci AutoCAD MEP. Kvůli relativně složitému ovládání však bylo 3D používáno jen omezeně pro tvorbu kotelen. Platforma Revit ale pro obě společnosti znamenala velký posun vpřed z pohledu efektivity a uživatelského komfortu.

Platforma Revit přinesla oběma společnostem úsporu času při zpracování rutinních úloh, a to cca 30 – 50%. Co ale vnímají jako největší benefit, je kontrola a jistota správnosti výstupů, ať jde o půdorysy, řezy, schémata či tabulky.

Společnost Autodesk nám svými produkty jednoznačně pomáhá, a to díky uživatelskému komfortu a plnou kompatibilitou s ostatními profesanty, kde je standardním výměnným formátem DWG.

Lubomír Špaček
Real Development Design spol. s r.o.