

AQUASERV s.r.o.

České Budějovice, Česká republika
www.aquaserv.cz

Případová studie Autodesk

Řešení

Autodesk Infrastructure Map Server
AutoCAD Map 3D Enterprise
(dříve Topobase)
AutoCAD

Díky moderním technologiím Autodesku nám Topobase nabídl, co mnozí jiní nedokázali – hladce a přirozeně propojit svět projektantů s geoprostorovými daty.

Dana Zídková
vedoucí oddělení GIS
AQUASERV s.r.o.

GIS od Autodesku pomáhá českým vodohospodářům

Moderní technologie ve společnosti AQUASERV přirozeně propojují svět projektantů s geoprostorovými daty a přestavby polyfunkčního centra.



Vodovodní a kanalizační síť ve Volyni – současné zobrazení ortofota a digitálního katastru

Společnost AQUASERV je specialistou na komplexní technické i servisní služby a odborné poradenství pro vlastníky, investory a provozovatele vodohospodářského majetku v České republice. Vznikla souběžně s fúzí provozních vodárenských společností na jihu Čech v roce 2010, je součástí koncernu ENERGIE AG Oberösterreich a dceřinou společností skupiny ENERGIE AG BOHEMIA. Mezi klíčovými aktivitami firmy najdeme nejen projekci, inženýrskou a geodetickou činnost, ale i laboratorní a vodohospodářské služby či monitoring a čištění kanalizací.

Má-li dnes být servisní organizace v oblasti vodohospodářství konkurenceschopnou a svým zákazníkům nabízet zajímavé a pružné služby,

neobejde se bez geoinformačního systému (GIS) pro navrhování, správu, údržbu a publikování geoprostorových dat. Tým AQUASERV vsadil na řešení postavené na technologii Autodesk Infrastructure Map Server a AutoCAD Map 3D Enterprise (dříve známé pod názvem Autodesk Topobase).

Konec roztříštěných databází

Historie využití GIS systémů sahá ještě do působnosti předchůdců společnosti AQUASERV – a to až do roku 1996, kdy bylo ve Vodovodech a kanalizacích Jižní Čechy nasazeno řešení LIDS. Zpočátku zde byly databáze decentralizované podle divizí (v Českých Budějovicích, Táboře, Písku a Jindřichově Hradci).

Vhodně zvolené geoinformační systémy posilují konkurenceschopnost správců inženýrských sítí na trhu.

Spolu s rozvojem moderních informačních a komunikačních technologií se v roce 2005 data soustředila na jediné pracoviště v Českých Budějovicích. Po změně vlastníka však vystala nová otázka: Existuje na trhu GIS řešení – dostatečně robustní, spolehlivé a v praxi vyzkoušené –, které by nově vzniklé koncernové divizi VODA pomohlo zefektivnit klíčové činnosti podnikání a současně garantovalo růst informačního systému v souladu s budoucím rozvojem firmy?

Výběr podnikového informačního systému zpravidla není otázkou několika hodin či dnů. Jeho funkce mohou významně podpořit rozvoj nabízených služeb, ale také zbrzdit a zkomplikovat fungování firmy, je-li volba uspěchaná či provedená na základě špatných předpokladů. Ve společnosti AQUASERV proto sáhli k výběrovému řízení s detailními požadavky na databázové řešení, zajištění dostatečné kapacity databáze i většího počtu licencí pro uživatele. Prioritou byla práce s historií databáze (kdo, kdy a co zpracoval), webový přístup ke GIS či možnost využití různých datových zdrojů (od WMS ČUZK po WMS ortofotomapy a další užitečná data). Významným požadavkem byl také převod stávajících dat rozříznutých v pěti různých systémech založených na odlišných technologiích – od Microstation po Oracle.

Technologie Autodesku přesvědčily v praktické zkoušce

Ze dvou finalistů druhého kola výběrového řízení, které probíhalo v roce 2009 celé tři měsíce nad skutečnými vodoohospodářskými daty, vyšla vítězně technologie Autodesku Topobase (dnes Autodesk Infrastructure Map Server a AutoCAD Map 3D Enterprise), která vůbec nejlépe naplnila stanovené podmínky.

„Hodnotící kritéria nám ukázala, že Topobase je nejen výkonným nástrojem pro editaci dat, jejich hromadné změny a publikaci, ale výborně si poradí i s takzvanými dlouhými transakcemi, prací s datovou historií a rozmanitými tematickými mapami i integrací s dalšími podnikovými systémy,“ vzpomíná na výběrové řízení Dana Zídková, vedoucí oddělení GIS společnosti



Ukázka vodovodní a kanalizační sítě v Táboře – podrobná data sítí v řešení Autodesk Infrastructure Map Server

AQUASERV. „Dalším zásadním požadavkem byla editace databází přímo v prostředí webového klienta. Díky moderním technologiím Autodesku nám Topobase nabídl, co mnozí jiní nedokázali – hladce a přirozeně propojit svět projektantů s geoprostorovými daty.“

Osmičlenný tým operátorů společnosti AQUASERV aktuálně využívá stejný počet klientských licencí GIS řešení Autodesku, dalších 80 plovoucích licencí je k dispozici 300 uživatelům přistupujícím k datům přes pohodlné webové rozhraní. Někteří specialisté, zejména v oblasti projekce, také pracují v osvědčeném prostředí aplikace AutoCAD.

Protože implementace GIS řešení Autodesk Infrastructure Map Server a AutoCAD Map 3D Enterprise probíhá dle plánu, pracuje se na dalším rozšíření jejich možností. Počítá se například s integrací GIS s informačními systémy zákazníků společnosti AQUASERV, se systémem údržby a poruchovou službou v oblasti vodárenství. Zvažována je i možnost rozšíření portfolia osvědčených služeb na provozovatele teplárenských sítí.

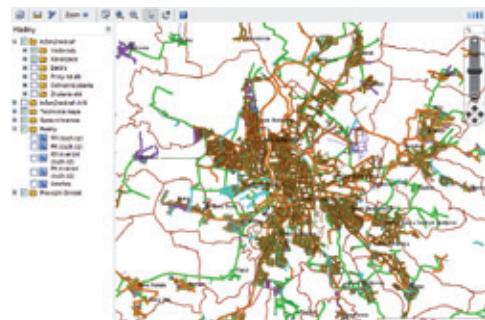
Ten pravý GIS pro moderní vodoohospodáře

Jedním ze zákazníků společnosti ČEVAK, provozovatele vodovodů a kanalizací, který v rámci komplexních služeb poskytovaných společností AQUASERV využívá GIS řešení Autodesku, je i Vodárenská společnost Tábořsko s.r.o. GIS

zde slouží jako základní informační prostředek při běžné práci managementu a techniků s infrastrukturním majetkem společnosti. Je zdrojem informací o polohovém umístění, údajů o majetkové evidenci, dimenzích, materiálech a dobách pořízení (stáří) majetku. Je využíván při jednání s projektanty – jak při přípravě akcí obnovy, tak také u výstavby nových vodovodních řadů.

„Nasazení geoinformačního řešení se nám v každodenní praxi velmi osvědčuje. Počítáme s jeho využíváním u informací pocházejících z průzkumů vodoohospodářských sítí s pomocí kamer a výstupů z nich,“ doplňuje Milan Míka, ředitel Vodárenské společnosti Tábořsko s.r.o. „GIS nám přináší přehledné informace o četnosti poruch v jednotlivých částech infrastruktury. Je vždy aktuálním zdrojem dat pro koncepční práci s generely odvodnění a zásobování vodou.“

Příklad společnosti AQUASERV, které pokročilé technologie od Autodesku pomáhají zefektivňovat služby poskytované zákazníkům, rychleji reagovat na jejich požadavky či efektivněji a bezpečněji pracovat s důležitými daty, je důkazem, že vhodně zvolené a nasazené geoinformační systémy posilují konkurenceschopnost správců inženýrských sítí. I menší provozovatelé si díky službám poskytovaným společností AQUASERV mohou dovolit moderní a robustní řešení. Do funkčnosti GIS jsou navíc průběžně doplňovány i legislativní požadavky kladené na provozovatele.



Uživatelské rozhraní řešení Autodesk Infrastructure Map Server – se stromem hladin, sokolím okem přehledu a zobrazenými daty sítě v Českých Budějovicích

GIS nám přináší přehledné informace o četnosti poruch v jednotlivých částech infrastruktury. Je vždy aktuálním zdrojem dat pro koncepční práci s generely odvodnění a zásobování vodou.

Milan Míka, ředitel
Vodárenská společnost Tábořsko s.r.o.