

ARCH.DESIGN, S.R.O.

Brno, Praha, Bratislava
Česká republika
www.archdesign.cz

Případová studie Autodesk

Řešení

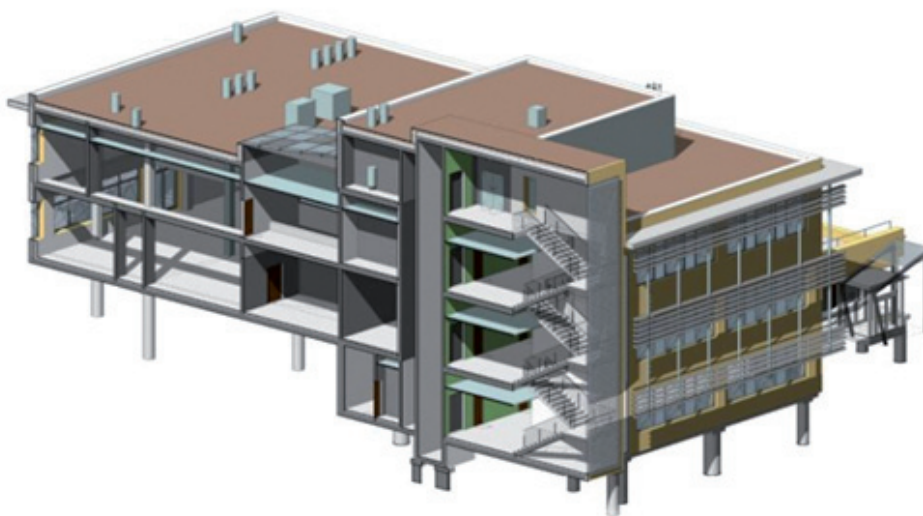
Autodesk Revit Architecture

Moderní technologie – v čele s Revitem – nám umožňují komunikovat s investory vizuálně atraktivním a srozumitelným způsobem. Významně tak přispívají ke spokojenosti i věrnosti našich klientů.

Radim Fišer
vedoucí ateliéru
Arch.Design, s.r.o.

Revit Architecture přispívá ke zrodu špičkových staveb

Revit a informační model budovy pomáhají přednímu českému ateliéru Arch.Design efektivněji navrhovat rozsáhlé projekty.



Využití 3D modelu přináší možnost přehledné vizualizace pro architektonické řešení, koordinaci statiky i všechny další projekční práce

Společnost Arch.Design je jedním z nejvýznamnějších českých architektonických a projekčních ateliérů. Nabízí komplexní služby ve stavebnictví – od urbanismu a architektonických studií přes stavební a profesní projekci až po inženýrské činnosti ve výstavbě a stavební management. V ateliérech ve dvou českých a jednom slovenském městě firma zaměstnává více než stovku specialistů. S atraktivními projekty týmu Arch.Design jste se již pravděpodobně sami setkali – jsou pravidelně oceňovány v odborných soutěžích a publikovány v médiích.

Na cestě ke třem dimenzím

Vypracování projektové dokumentace větších staveb a rozsáhlých areálů vyžaduje každodenní spolupráci širšího projekčního týmu – od architekta až po všechny potřebné profesní specialisty. Stejně tak je nutné pružně reagovat na měnící se požadavky zadavatele díla a předávat mu podklady v jasné a přehledné formě. Ve společnosti Arch.Design dlouho pracovali pouze s 2D CAD aplikacemi a například

AutoCAD LT zde využívají dodnes. S rostoucím počtem zakázek a rozsahem projektů se však pouhá 2D řešení ukázala jako ne zcela efektivní, ekonomická a technologicky progresivní.

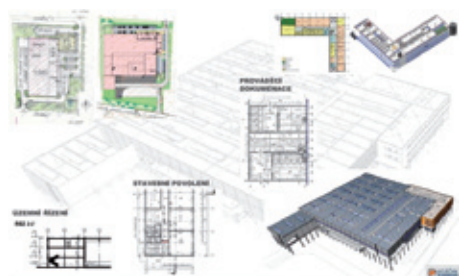
Vedení společnosti se proto rozhodlo vsadit na koncepci informačního modelu budovy (BIM). V roce 2005 – současně s projektováním nového sídla firmy v Brně – vsadilo na Revit Architecture společnosti Autodesk. Hlavními argumenty se ukázaly být kompatibilita, možnosti výměny dat i tradiční obliba produktů Autodesku mezi českou odbornou veřejností.

„Možnost vyzkoušet si Revit v ostrém provozu na vlastním pilotním projektu – spolu s přímou podporou vedení společnosti i dodavatele řešení – nám pomohly bez větších potíží překonat první fázi nasazení nové technologie v praxi,“ říká Jiří Wacławik, projektant týmu Arch.Design. „Přechod od 2D kreslení k 3D modelování v Revitu znamenal pro mnohé z nás zcela nový přístup k projektování. Výhody informačního modelu budovy však brzo převážily nutnost učít se nové postupy a Revit si našel pevné místo v rámci našich projekčních prací.“

Autodesk®

Díky širokému využití 3D BIM technologie od Autodesku se týmu společnosti Arch.Design podařilo zásadním způsobem eliminovat riziko vzniku chyb v projektové dokumentaci ještě před odevzdáním a realizací projektů.

Ke zdaru implementace Revitu přispěla pružná technická podpora a komplexní služby dodavatele. V současnosti Arch.Design využívá 25 licencí Revitu Architecture, díky programu Subscription vždy v aktuální verzi. Do budoucna se počítá s rozšířením počtu aktivních uživatelů Revitu i zavedením produktů Revit MEP a Navisworks pro koordinaci profesí ve 3D. Uvažuje se také o provázání BIM a statického navrhování a posuzování konstrukcí.



Významným projektem, u kterého se osvědčily přednosti BIM řešení Autodesk Revit, bylo například Obchodní a logistické centrum v Jinočanech

Kde Revit prokazuje své přednosti

Od prvotní studie až po finální, realizační projektovou dokumentaci – zde všude ve společnosti Arch.Design využívají služeb Revitu. Například různé možnosti zobrazení téhož 3D modelu značně usnadňují komunikaci s profesemi i zadavatelem díla a vedou k lepším rozhodnutím o dalším směřování projekčních prací. Kromě možnosti snadné vizualizace modelu architekti a projektanti oceňují například také rychlejší reakce na požadavky investora, snadnější týmovou spolupráci na větších projektech, efektivnější koordinaci projekčních prací, nižší náklady na práci díky jejímu zefektivnění, pokročilé možnosti přípravy výkazů a studií či obecné výhody práce s parametrickým 3D modelem namísto pouhé 2D kresby. Právě informační

model budovy (BIM) obsahuje detailní informace o každém stavebním objektu, které jsou ihned po ruce. Při každé změně navíc dochází nejen k úpravě samotného modelu, ale i automatické aktualizaci všech souvisejících výkresů a výkazů.

„Revit využíváme od prvotní studie až po realizační dokumentaci. S pomocí názorných 3D vizualizací komunikujeme jak se specialisty, tak i s investorem,“ dodává Jiří Waclawik, projektant týmu Arch.Design.

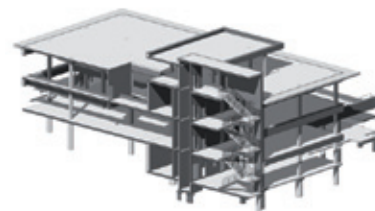
„Cílem týmu našich specialistů je poskytovat zákazníkům architektonické a projekční služby vysoké kvality. Moderní technologie – v čele s Revitem – nám umožňují komunikovat s investory vizuálně atraktivním a srozumitelným způsobem. Významně tak přispívají ke spokojenosti i věrnosti našich klientů,“ doplňuje Radim Fišer, vedoucí ateliéru Arch.Design.

BIM usnadňuje práci na velkých projektech

Jedním z ukázkových příkladů úspěšného využití technologie BIM je například projekt Obchodního a logistického centra společnosti PTÁČEK – velkoobchod v Jinočanech. Velký komplex se zastavěnou plochou takřka 12 tisíc metrů čtverečných, náročný na kvalitu, včasné dodání i předložení více variant projektu, měli na starosti celkově tři projektanti (dva projektanti v Revitu a vedoucí projektu). V Revitu se prováděly také prezentace investorovi, návrhy variant řešení i koordinace se specialisty a se stavbou.

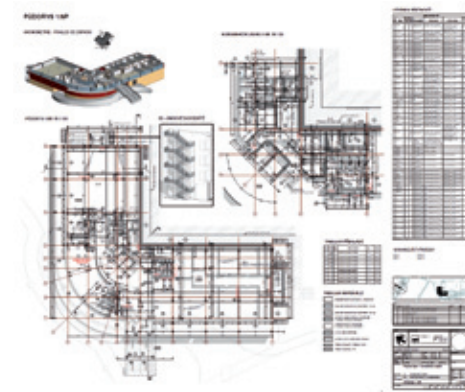


Revit Architecture umožňuje snadnou přípravu různých zobrazení výkresů pro rozdílné účely – od stavebních profesí až po návrhy interiérů

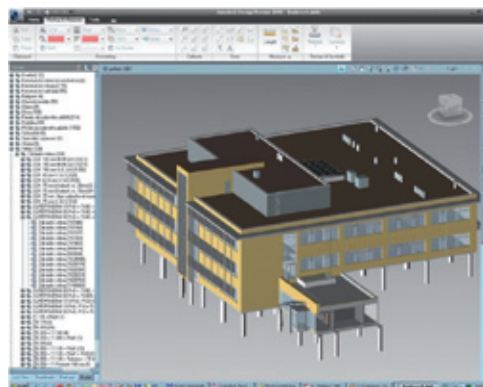


Využití 3D modelu přináší možnost přehledné vizualizace pro architektonické řešení, koordinaci statiky i všechny další projekční práce

K úspěšné a rychlé realizaci projekčních prací přispěla jak možnost názorného představení všech jednotlivých částí projektu investorovi ve 3D, tak i snadnější příprava různých variant. Revit vhodně podpořil také spolupráci napříč týmem projektantů. Investor byl natolik spokojen s předloženou prací, že využil nejen kompletních architektonických a projekčních služeb týmu Arch.Design (od studie až po realizační projektovou dokumentaci), ale také autorského dozoru a pořízení dokumentace skutečného stavu. Realizace takto významné zakázky náročného investora v Revitu přispěla k získání další velmi dobré reference a podpořila získávání nových zakázek.



Dojde-li ke změně projektu, změní se všechny související prvky nejen ve výkresu, ale také v celém projektu (ukázka výkresu kombinujícího 2D a 3D)



Přechod od 2D kreslení k 3D modelování v Revitu znamenal pro mnohé z nás zcela nový přístup k projektování. Výhody informačního modelu budovy však brzo převážily nutnost učít se nové postupy a Revit si našel pevné místo v rámci našich projekčních prací.

Jiří Waclawik
projektant, Arch.Design, s.r.o.